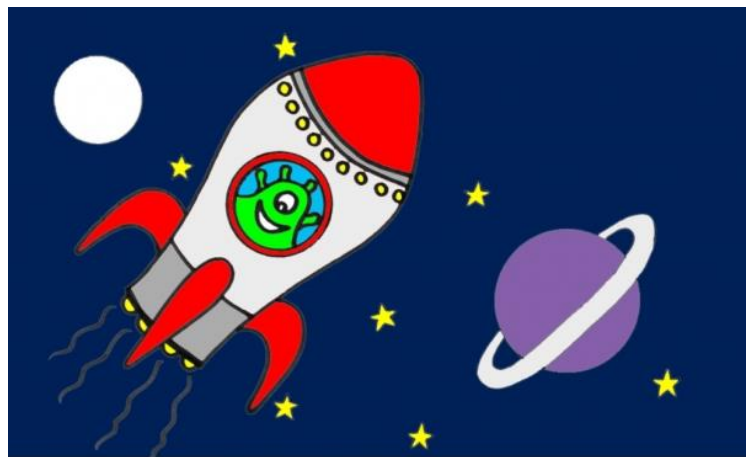


IL GIOCO DELLE POSIZIONI SPAZIALI



MOTIVAZIONE:

Con il termine Lateralità si intende anche la **Dominanza emisferica**: ovvero uno dei due emisferi risulterebbe dominante rispetto all'altro, ma più che di dominanza si preferisce parlare di prevalenza funzionale di un emisfero. Il cervello è diviso in due emisferi: quello sinistro controlla la parte destra del corpo e viceversa. All'*emisfero sinistro* competono essenzialmente le funzioni logico-linguistiche e il pensiero analitico, infatti l'emisfero sinistro controlla la scrittura, il linguaggio, la logica ed utilizza un modo di pensare lineare, mentre nell'*emisfero destro* sono localizzate le funzioni viso-spaziali, immaginative, musicali e il pensiero intuitivo-sintetico, l'emisfero destro controlla le emozioni, la creatività, l'immaginazione, la consapevolezza spaziale ed utilizza un modo di pensare olistico. Quindi i mancini, il cui emisfero predominante è il destro, comprendono un'idea creando nella loro mente una figura...

Secondo Piaget il bambino è capace di prendere coscienza della propria destra e della propria sinistra a 6 anni, e quindi non sugli altri ma su se stesso. La lateralizzazione quindi è il processo con cui la dominanza emisferica cerebrale si esprime a livello corporeo, determinando una maggior forza, maggior quantità di energia (tono), di una parte del corpo rispetto all'altra: è un processo innato che quindi comincia a manifestarsi intorno ai 3 ai 4 anni e a stabilizzarsi intorno ai 6-7.